

# COLLECTES 2026



Merci d'adresser vos demandes par mail à [om@valmarnaysien.com](mailto:om@valmarnaysien.com)

**BANNE . BONBOILLON . CHANCEY . CHENEVREY-ET-MOROGNE . COTTIER . CUGNEY . ETABONNE  
HUGIER . LANTENNE-VERTIÈRE . MERCEY-LE-GRAND . LE MOUTHEROT SORNAV**

**FÉRIÉ** La collecte de vos déchets est assurée les jours fériés SAUF le 1<sup>er</sup> janvier, le 1<sup>er</sup> mai et le 25 décembre, se reporter au calendrier ci-dessous.

JANVIER	FÉVRIER	MARS	AVRIL	MAI	JUIN
<b>1 J</b> 2 V 3 S 4 D 5 L 6 M 7 M 8 J 9 V 10 S 11 D 12 L 13 M 14 M 15 J 16 V 17 S 18 D 19 L 20 M 21 M 22 J 23 V 24 S 25 D 26 L 27 M 28 M 29 J 30 V 31 S	1 D 2 L 3 M 4 M 5 J 6 V 7 S 8 D 9 L 10 M 11 M 12 J 13 V 14 S 15 D 16 L 17 M 18 M 19 J 20 V 21 S 22 D 23 L 24 M 25 M 26 J 27 V 28 S	1 D 2 L 3 M 4 M 5 J 6 V 7 S 8 D 9 L 10 M 11 M 12 J 13 V 14 S 15 D 16 L 17 M 18 M 19 J 20 V 21 S 22 D 23 L 24 M 25 M 26 J 27 V 28 S 29 D 30 L 31 M	<b>1 M</b> 2 J 3 V 4 S 5 D 6 L 7 M 8 M 9 J 10 V 11 S 12 D 13 L 14 M 15 M 16 J 17 V 18 S 19 D 20 L 21 M 22 M 23 J 24 V 25 S 26 D 27 L 28 M 29 M 30 J 31 D	<b>1 V</b> 2 S 3 D 4 L 5 M 6 M 7 J 8 V 9 S 10 D 11 L 12 M 13 M 14 J 15 V 16 S 17 D 18 L 19 M 20 M 21 J 22 V 23 S 24 D 25 L 26 M 27 M 28 J 29 V 30 S 31 D	1 L 2 M 3 M 4 J 5 V 6 S 7 D 8 L 9 M 10 M 11 J 12 V 13 S 14 D 15 L 16 M 17 M 18 J 19 V 20 S 21 D 22 L 23 M 24 M 25 J 26 V 27 S 28 D 29 L 30 M

**ZONE A** Beaupré, Bourdeau, Clermont-Ferrand, Dijon, Grenoble, Limoges, Lyon, Poitiers  
**ZONE B** Aix-Marseille, Amiens, Lille, Nancy-Metz, Nantes, Nice, Normandie, Orléans-Tours, Reims, Rennes, Strasbourg  
**ZONE C** Cédail, Montpellier, Paris, Toulouse, Versailles

Les vacances scolaires sont données à titre indicatif et sous toutes réserves.

## CONTACT SERVICE DÉCHETS

Communauté de Communes du Val Marnaysien • 21 Place de l'Hôtel de Ville - 70150 MARNAY • 03 84 31 94 84 • [om@valmarnaysien.com](mailto:om@valmarnaysien.com)

+ d'infos : [www.valmarnaysien.com](http://www.valmarnaysien.com)

## MON BAC DE TRI

pour tous les EMBALLAGES en VRAC

SANS les IMBRIQUER



**Briques (avec bouchons)**  
Papiers, Journaux,  
Revues



**Bouteilles, Bidons,  
Flacons en  
plastiques  
(avec bouchons)**



**Bidons, Aérosols  
Boîtes de  
conserves  
Barquettes alu**



**Boîtes et Cartons,  
Boîtes à œufs,  
Cartonnettes**



**Pots de yaourt, Sacs,  
Barquettes séparées du film plastique**



**Capsules de café  
Dosettes, tubes  
Couvercles, Opercules  
Feuilles en alu**



## LE TRI C'EST FACILE

### TOUS LES EMBALLAGES

vont dans  
le bac jaune

### AMBASSADEUR DE TRI

Il vous accompagne dans le bon  
tri des déchets



**PAS DANS UN SAC**

**NON IMBRIQUÉS**

**VIDES DE TOUT CONTENU**

Votre ambassadeur de  
TRI vous accompagne :

06 80 95 72 10

[a.tri@valmarnaysien.com](mailto:a.tri@valmarnaysien.com)



# COLLECTES 2026



Merci d'adresser vos demandes par mail à [om@valmarnaysien.com](mailto:om@valmarnaysien.com)

**BANNE. BONBOILLON. CHANCEY. CHENEVREY-ET-MOROGNE. COTTIER. CUGNEY. ETABONNE. HUGIER. LANTENNE-VERTIÈRE. MERCEY-LE-GRAND. LE MOUTHEROT SORNAY**

**FÉRIÉ** La collecte de vos déchets est assurée les jours fériés SAUF le 1<sup>er</sup> janvier, le 1<sup>er</sup> mai et le 25 décembre, se reporter au calendrier ci-dessous.

JUILLET	AOÛT	SEPTEMBRE	OCTOBRE	NOVEMBRE	DÉCEMBRE
1 M  27	1 S	1 M  2 M  36	1 J	1 D  2 L	1 M  2 M  49
2 J	2 D	2 M	2 V	3 M	3 J
3 V	3 L	3 J	3 S	4 M  45	4 V
4 S	4 M  32	4 V	4 D	5 J	5 S
5 D	5 M  32	5 S	5 L	6 V	6 D
6 L	6 J	6 D	6 M  41	7 S	7 L
7 M  28	7 V	7 L	7 M	8 D	8 M  50
8 M  28	8 S	8 M  37	8 J	9 L	9 M  50
9 J	9 D	9 M	9 V	10 M	10 J
10 V	10 L	10 J	10 S	11 M  46	11 V
11 S	11 M  33	11 V	11 D	12 J	12 S
12 D	12 M  33	12 S	12 L	13 V	13 D
13 L	13 J	13 D	13 M	14 S	14 L
14 M  29	14 V	14 L	14 M  42	15 D	15 M
15 M  29	15 S	15 M	15 J	16 L	16 M  51
16 J	16 D	16 M  38	16 V	17 M  47	17 J
17 V	17 L	17 J	17 S	18 M	18 V
18 S	18 M	18 V	18 D	19 J	19 S
19 D	19 M  34	19 S	19 L	20 V	20 D
20 L	20 J	20 D	20 M	21 S	21 L
21 M	21 V	21 L	21 M  43	22 D	22 M
22 M  30	22 S	22 M  39	22 J	23 L	23 M  52
23 J	23 D	23 M	23 V	24 M	24 J
24 V	24 L	24 J	24 S	25 M  48	25 V
25 S	25 M	25 V	25 D	26 J	26 S
26 D	26 M  35	26 S	26 L	27 V	27 D
27 L	27 J	27 D	27 M	28 S	28 L
28 M  31	28 V	28 L	28 M  44	29 D	29 M
29 M	29 S	29 M  30 M	29 J	30 L	30 M  01
30 J	30 D	30 M	30 V	31 J	
31 V	31 L	31 S	31 S		

**ZONE A** Beaupont, Bordeaux, Clermont-Ferrand, Dijon, Grenoble, Limoges, Lyon, Poitiers  
**ZONE B** Aix-Marseille, Amiens, Lille, Nancy-Metz, Nantes, Nice, Normandie, Orléans-Tours, Reims, Rennes, Strasbourg  
**ZONE C** Créteil, Montpellier, Paris, Toulouse, Versailles  
 Les vacances scolaires sont données à titre indicatif et sous toutes réserves.

## CONTACT SERVICE DÉCHETS

Communauté de Communes du Val Marnaysien • 21 Place de l'Hôtel de Ville - 70150 MARNAY • 03 84 31 94 84 • [om@valmarnaysien.com](mailto:om@valmarnaysien.com)

+ d'infos : [www.valmarnaysien.com](http://www.valmarnaysien.com)

## MON BAC DE TRI

pour tous les EMBALLAGES en VRAC

SANS les IMBRIQUER



**Briques (avec bouchons)**  
Papiers, Journaux, Revues



Bouteilles, Bidons, Flacons en plastiques  
**(avec bouchons)**



Bidons, Aérosols, Boîtes de conserves  
Barquettes alu



Boîtes et Cartons, Boîtes à œufs, Cartonnettes



Pots de yaourt, Sacs, Barquettes séparées du film plastique



Capsules de café, Dosettes, tubes, Couverts, Opercules, Feuilles en alu

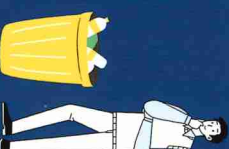
## LE TRI C'EST FACILE

### TOUS LES EMBALLAGES

vont dans le bac jaune

### AMBASSADEUR DE TRI

Il vous accompagne dans le bon tri des déchets



Votre ambassadeur de TRI vous accompagne :

06 80 95 72 10

[a.tri@valmarnaysien.com](mailto:a.tri@valmarnaysien.com)

NON IMBRIQUÉS

PAS DANS UN SAC

VIDES DE TOUT CONTENU



# AJÉZ LE RÉFLEXE : TRIEZ AVANT DE JETER !

*Les solutions qui s'offrent à vous :*

Respecter les  
consignes, c'est  
respecter les  
agents du tri

## DÉCHETTERIE OU POINT RELAIS TEXTILE

Que deviennent les  
vêtements, linges de maison  
et chaussures que vous  
déposez ici ?



Vêtements  
Linges  
Textiles



Dépôt  
à un point  
d'apport

Collecte

Réutilisation

TRI

Recyclage

Ces textiles sont strictement  
INTERDITS dans le BAC DE TRI

**Le VERRE = dans le conteneur  
situé dans votre commune !**

## JE TRIE

LES EMBALLAGES  
EN VERRE



Flacons  
en verre

Pots & bocaux  
en verre

Bouteilles  
en verre

*L'opercule et le couvercle, en plastique ou  
en métal, sont à déposer dans le bac de TRI*

## CONTENEUR VERRE

Le verre se recycle à l'infini.  
Une bouteille sur deux est  
fabriquée à  
partir de verre  
recyclé



## COMPOSTEUR

Le compost dans  
vos jardins : pour  
les restes de fruits  
et de légumes



Les composteurs  
sont en vente à la CCVM

Moins 30% de production d'ordures ménagères.

**Dans le composteur du jardin,  
le composteur collectif**

## JE COMPOSTE

LES DÉCHETS  
ALIMENTAIRES

Restes de cuisine et  
de repas, épiluchures,  
fruits abîmés, filtre  
et marc de café,  
sachets de thé et de  
tisanes, coquilles  
d'œufs...

LES DÉCHETS  
VÉGÉTAUX

Tonte de  
pelouse, plantes  
sèches, feuilles  
mortes, taille de  
haie, branches,  
fleurs fanées...

LES DÉCHETS  
DE MAISON

Cendres, sciures,  
mouchoirs en papier,  
papier journal,  
plantes d'intérieur...



## JE JETTE

Le reste des  
déchets en sac  
dans la poubelle  
d'ordures  
ménagères



*Si aucune solution ne convient  
à votre déchet : jetez-le !*

## POUBELLE ORDURES MÉNAGÈRES

Je jette le reste  
des déchets.



*N'oubliez pas, il existe une solution  
pour chaque déchet : compostage,  
déchetterie ou encore recyclerie !*



# HORAIRES DÉCHETTERIES / ÉCO-CENTRES

DÉCHETTERIES ÉCO-CENTRES	JOURS DOUVERTURE	HIVER 1 <sup>er</sup> novembre au 28/29 février	ÉTÉ 1 <sup>er</sup> mars au 31 octobre
<b>BOULOT</b> 03 81 57 40 96	Lundi Mercredi Jeudi Samedi	9h - 12h 13h30 - 16h30	9h - 12h 14h - 18h
<b>CHAUMERCENNE</b> 03 84 32 24 03	Vendredi	Fermé	9h - 12h 14h - 18h
	Lundi Mercredi Vendredi Samedi	9h - 12h 13h30 - 16h30	9h - 12h 14h - 18h
<b>MARNAY</b> 03 84 31 94 35	Lundi Mercredi Samedi	9h - 12h 13h30 - 17h	9h - 12h 14h - 18h
	Jeudi Vendredi	13h30 - 17h	14h - 18h
<b>PLACEY SAINT-VIT</b> 03 81 21 15 60	Lundi Mardi* Mercredi Jeudi** Vendredi	8h30 - 12h20 13h30 - 16h50	8h30 - 12h20 13h30 - 17h50
	Samedi	8h30 - 12h20 13h30 - 16h50	8h30 - 12h20 13h30 - 17h50

Horaires indiqués sous réserve de modification des centres de traitement.  
Attention, dernier accès autorisé 10 min avant la fermeture.

## Sont acceptés en DÉCHETTERIE :

- ENCOMBRANTS
- DÉCHETS VERTS
- MOBILIERS
- GROS CARTONS
- BOIS
- POLYSTYRÈNE
- TEXTILES, LINGES
- ELECTRO-MÉNAGER
- PRODUITS TOXIQUES (peinture, liquide refroidissement...)
- PLASTIQUES RIGIDES (jouets, bassine...)

Les ordures ménagères sont strictement INTERDITES en DÉCHETTERIE.



## COMMENT OBTENIR UN BADGE ?

L'accès en déchetterie se fait obligatoirement par un badge d'accès délivré par les centres de traitement.  
En fonction de ma commune de résidence, ma demande est à adresser :  
Au **SYBERT** pour les communes du **Doubs** : 03 81 21 15 60 ou [https://www.sybert.fr/que\\_faire\\_de\\_mes\\_dechets/en\\_dechetteries/je\\_badge/](https://www.sybert.fr/que_faire_de_mes_dechets/en_dechetteries/je_badge/)  
Au **SYTEVOM** pour les communes de la **Haute-Saône** : 03 84 76 93 00 ou <http://www.sytevom.org/rubrique.php?id=672>



**PLUS le TRI est MAUVAIS,  
PLUS la FACTURE MONTE**



**moins de tri = plus de refus = plus de coût pour la collectivité  
donc votre facture augmente**



**Un BON TRI, c'est MOINS d'incinération et MOINS d'augmentation de facture !**

## VISITES

Les centres de TRI **SYBERT** et **SYTEVOM** sont ouverts aux visites.  
Réservation et information sur : [www.sybert.fr](http://www.sybert.fr) et [www.sytevom.org](http://www.sytevom.org)



DOUBS



HAUTE-SAÔNE

SYBERT

SYTEVOM